

КАРТА-ПЛАН ТЕРРИТОРИИ

17:17:0100087

(номер кадастрового квартала (номера кадастровых кварталов), являющихся территорией, на которой выполняются комплексные кадастровые работы)

Дата подготовки карты-плана территории : "10" ноября 2018 г.

Пояснительная записка

1. Сведения о заказчике

Администрация г.Ак-Довурак, 1021700758595, 1718000802

(полное наименование органа местного самоуправления муниципального района или городского округа, органа исполнительной власти города федерального значения Москвы, Санкт-Петербурга или Севастополя, основной государственный регистрационный номер, идентификационный номер налогоплательщика)

"10" ноября 2018 г. , б/н

(сведения об утверждении карты-плана территории)

2. Сведения о кадастровом инженере

Фамилия, имя, отчество (при наличии отчества): Сюрюн Евгений Шолбанович

Страховой номер индивидуального лицевого счета: 108-008-374 23

Контактный телефон: +79333143893

Адрес электронной почты и почтовый адрес, по которым осуществляется связь с кадастровым инженером:
Барун-Хемчикский район, село Кызыл-Мажалык, улица Чургуй-оола, 102-3
tuvabiznes@mail.ru

Наименование саморегулируемой организации в сфере кадастровых отношений (СРО), если кадастровый инженер является членом СРО: Союз "Кадастровые инженеры"

Номер регистрации в государственном реестре лиц, осуществляющих кадастровую деятельность: 31250

Сокращенное наименование юридического лица, если кадастровый инженер является работником юридического лица:

|

|

|

|

|

|

|

|

| | | | | | |

| | | |

Описание местоположения здания, сооружения, объекта незавершенного строительства на земельном участке

**1. Сведения о характерных точках контура
вид объекта недвижимости (здание, сооружение, объект незавершенного строительства) здание
кадастровый номер (обозначение) : 17:17:0100087:54**

Зона № -

Номер контура	Номера характерных точек контура	Существующие			Уточненные			Метод определения координат	Средняя квадратическая погрешность определения координат характерной точки (Mt), м	Формулы, примененные для расчета средней квадратической погрешности определения координат характерной точки (Mt), м
		Координаты, м		R, м	Координаты, м		R, м			
		X	Y		X	Y				
1	2	3	4	5	6	7	8	9	10	11
-	н30	-	-	-	131538.47	149968.42	-	Геодезический метод	0.1	$Mt = \sqrt{(m0^2 + m1^2)} = \sqrt{(0,07^2 + 0,07^2)} = 0,1$
-	н40	-	-	-	131528.36	149960.91	-	Геодезический метод	0.1	$Mt = \sqrt{(m0^2 + m1^2)} = \sqrt{(0,07^2 + 0,07^2)} = 0,1$
-	н50	-	-	-	131545.70	149936.25	-	Геодезический метод	0.1	$Mt = \sqrt{(m0^2 + m1^2)} = \sqrt{(0,07^2 + 0,07^2)} = 0,1$
-	н60	-	-	-	131555.85	149943.91	-	Геодезический метод	0.1	$Mt = \sqrt{(m0^2 + m1^2)} = \sqrt{(0,07^2 + 0,07^2)} = 0,1$
-	н30	-	-	-	131538.47	149968.42	-	Геодезический метод	0.1	$Mt = \sqrt{(m0^2 + m1^2)} = \sqrt{(0,07^2 + 0,07^2)} = 0,1$

2. Характеристики здания, сооружения, объекта незавершенного строительства с кадастровым номером (обозначением): 17:17:0100087:54

№ п/п	Наименование характеристики	Значение характеристики
1	2	3
1	Вид объекта недвижимости	здание
2	Ранее присвоенный государственный учетный номер здания, сооружения, объекта незавершенного строительства (кадастровый, инвентарный или условный номер)	-
3	Кадастровый номер земельного участка (земельных участков), в границах которого (которых) расположено здание, сооружение, объект незавершенного строительства	17:17:0100087:3
4	Номер кадастрового квартала (кадастровых кварталов), в пределах которого (которых) расположено здание, сооружение, объекта незавершенного строительства	17:17:0100087
5	Адрес здания, сооружения, объекта незавершенного строительства	Республика Тыва, город Ак-Довурак, улица Заводская, дом 5
	Местоположение здания, сооружения, объекта незавершенного строительства	-
	Дополнительные сведения о местоположении	-
6	Иные сведения	

Описание местоположения здания, сооружения, объекта незавершенного строительства на земельном участке

**1. Сведения о характерных точках контура
вид объекта недвижимости (здание, сооружение, объект незавершенного строительства) здание
кадастровый номер (обозначение) : 17:17:0100087:55**

Зона № -

Номер контура	Номера характерных точек контура	Существующие			Уточненные			Метод определения координат	Средняя квадратическая погрешность определения координат характерной точки (Mt), м	Формулы, примененные для расчета средней квадратической погрешности определения координат характерной точки (Mt), м
		Координаты, м		R, м	Координаты, м		R, м			
		X	Y		X	Y				
1	2	3	4	5	6	7	8	9	10	11
-	н70	-	-	-	131576.18	149903.43	-	Геодезический метод	0.1	$Mt = \sqrt{(m0^2 + m1^2)} = \sqrt{(0,07^2 + 0,07^2)} = 0,1$
-	н80	-	-	-	131566.17	149918.72	-	Геодезический метод	0.1	$Mt = \sqrt{(m0^2 + m1^2)} = \sqrt{(0,07^2 + 0,07^2)} = 0,1$
-	н90	-	-	-	131560.72	149914.89	-	Геодезический метод	0.1	$Mt = \sqrt{(m0^2 + m1^2)} = \sqrt{(0,07^2 + 0,07^2)} = 0,1$
-	н100	-	-	-	131571.04	149900.20	-	Геодезический метод	0.1	$Mt = \sqrt{(m0^2 + m1^2)} = \sqrt{(0,07^2 + 0,07^2)} = 0,1$
-	н70	-	-	-	131576.18	149903.43	-	Геодезический метод	0.1	$Mt = \sqrt{(m0^2 + m1^2)} = \sqrt{(0,07^2 + 0,07^2)} = 0,1$

2. Характеристики здания, сооружения, объекта незавершенного строительства с кадастровым номером (обозначением): 17:17:0100087:55

№ п/п	Наименование характеристики	Значение характеристики
1	2	3
1	Вид объекта недвижимости	здание
2	Ранее присвоенный государственный учетный номер здания, сооружения, объекта незавершенного строительства (кадастровый, инвентарный или условный номер)	-
3	Кадастровый номер земельного участка (земельных участков), в границах которого (которых) расположено здание, сооружение, объект незавершенного строительства	17:17:0100087:3
4	Номер кадастрового квартала (кадастровых кварталов), в пределах которого (которых) расположено здание, сооружение, объекта незавершенного строительства	17:17:0100087
5	Адрес здания, сооружения, объекта незавершенного строительства	Республика Тыва, район Бай-Тайгинский, дом 5
	Местоположение здания, сооружения, объекта незавершенного строительства	-
	Дополнительные сведения о местоположении	-
6	Иные сведения	

Описание местоположения здания, сооружения, объекта незавершенного строительства на земельном участке

**1. Сведения о характерных точках контура
вид объекта недвижимости (здание, сооружение, объект незавершенного строительства) здание
кадастровый номер (обозначение) : 17:17:0100087:56**

Зона № -

Номер контура	Номера характерных точек контура	Существующие			Уточненные			Метод определения координат	Средняя квадратическая погрешность определения координат характерной точки (Mt), м	Формулы, примененные для расчета средней квадратической погрешности определения координат характерной точки (Mt), м
		Координаты, м		R, м	Координаты, м		R, м			
		X	Y		X	Y				
1	2	3	4	5	6	7	8	9	10	11
-	н110	-	-	-	131636.60	14997.21	-	Геодезический метод	0.1	$Mt = \sqrt{(m0^2 + m1^2)} = \sqrt{(0,07^2 + 0,07^2)} = 0,1$
-	н120	-	-	-	131618.32	15000.43	-	Геодезический метод	0.1	$Mt = \sqrt{(m0^2 + m1^2)} = \sqrt{(0,07^2 + 0,07^2)} = 0,1$
-	н130	-	-	-	131605.27	14999.64	-	Геодезический метод	0.1	$Mt = \sqrt{(m0^2 + m1^2)} = \sqrt{(0,07^2 + 0,07^2)} = 0,1$
-	н140	-	-	-	131623.77	14996.37	-	Геодезический метод	0.1	$Mt = \sqrt{(m0^2 + m1^2)} = \sqrt{(0,07^2 + 0,07^2)} = 0,1$
-	н110	-	-	-	131636.60	14997.21	-	Геодезический метод	0.1	$Mt = \sqrt{(m0^2 + m1^2)} = \sqrt{(0,07^2 + 0,07^2)} = 0,1$

2. Характеристики здания, сооружения, объекта незавершенного строительства с кадастровым номером (обозначением): 17:17:0100087:56

№ п/п	Наименование характеристики	Значение характеристики
1	2	3
1	Вид объекта недвижимости	здание
2	Ранее присвоенный государственный учетный номер здания, сооружения, объекта незавершенного строительства (кадастровый, инвентарный или условный номер)	-
3	Кадастровый номер земельного участка (земельных участков), в границах которого (которых) расположено здание, сооружение, объект незавершенного строительства	17:17:0100087:3
4	Номер кадастрового квартала (кадастровых кварталов), в пределах которого (которых) расположено здание, сооружение, объекта незавершенного строительства	17:17:0100087
5	Адрес здания, сооружения, объекта незавершенного строительства	Республика Тыва, город Ак-Довурак, улица Заводская, дом 5
	Местоположение здания, сооружения, объекта незавершенного строительства	-
	Дополнительные сведения о местоположении	-
6	Иные сведения	

Описание местоположения здания, сооружения, объекта незавершенного строительства на земельном участке

**1. Сведения о характерных точках контура
вид объекта недвижимости (здание, сооружение, объект незавершенного строительства) здание
кадастровый номер (обозначение) : 17:17:0100087:57**

Зона № -

Номер контура	Номера характерных точек контура	Существующие			Уточненные			Метод определения координат	Средняя квадратическая погрешность определения координат характерной точки (Mt), м	Формулы, примененные для расчета средней квадратической погрешности определения координат характерной точки (Mt), м
		Координаты, м		R, м	Координаты, м		R, м			
		X	Y		X	Y				
1	2	3	4	5	6	7	8	9	10	11
-	н150	-	-	-	131619.69	149872.69	-	Геодезический метод	0.1	$Mt = \sqrt{(m0^2 + m1^2)} = \sqrt{(0,07^2 + 0,07^2)} = 0,1$
-	н160	-	-	-	131610.41	149884.93	-	Геодезический метод	0.1	$Mt = \sqrt{(m0^2 + m1^2)} = \sqrt{(0,07^2 + 0,07^2)} = 0,1$
-	н170	-	-	-	131591.57	149871.02	-	Геодезический метод	0.1	$Mt = \sqrt{(m0^2 + m1^2)} = \sqrt{(0,07^2 + 0,07^2)} = 0,1$
-	н180	-	-	-	131600.66	149858.71	-	Геодезический метод	0.1	$Mt = \sqrt{(m0^2 + m1^2)} = \sqrt{(0,07^2 + 0,07^2)} = 0,1$
-	н150	-	-	-	131619.69	149872.69	-	Геодезический метод	0.1	$Mt = \sqrt{(m0^2 + m1^2)} = \sqrt{(0,07^2 + 0,07^2)} = 0,1$

2. Характеристики здания, сооружения, объекта незавершенного строительства с кадастровым номером (обозначением): 17:17:0100087:57

№ п/п	Наименование характеристики	Значение характеристики
1	2	3
1	Вид объекта недвижимости	здание
2	Ранее присвоенный государственный учетный номер здания, сооружения, объекта незавершенного строительства (кадастровый, инвентарный или условный номер)	-
3	Кадастровый номер земельного участка (земельных участков), в границах которого (которых) расположено здание, сооружение, объект незавершенного строительства	17:17:0100087:3
4	Номер кадастрового квартала (кадастровых кварталов), в пределах которого (которых) расположено здание, сооружение, объекта незавершенного строительства	17:17:0100087
5	Адрес здания, сооружения, объекта незавершенного строительства	Республика Тыва, город Ак-Довурак, улица Заводская, дом 5
	Местоположение здания, сооружения, объекта незавершенного строительства	-
	Дополнительные сведения о местоположении	-
6	Иные сведения	

Описание местоположения здания, сооружения, объекта незавершенного строительства на земельном участке

**1. Сведения о характерных точках контура
вид объекта недвижимости (здание, сооружение, объект незавершенного строительства) здание
кадастровый номер (обозначение) : 17:17:0100087:58**

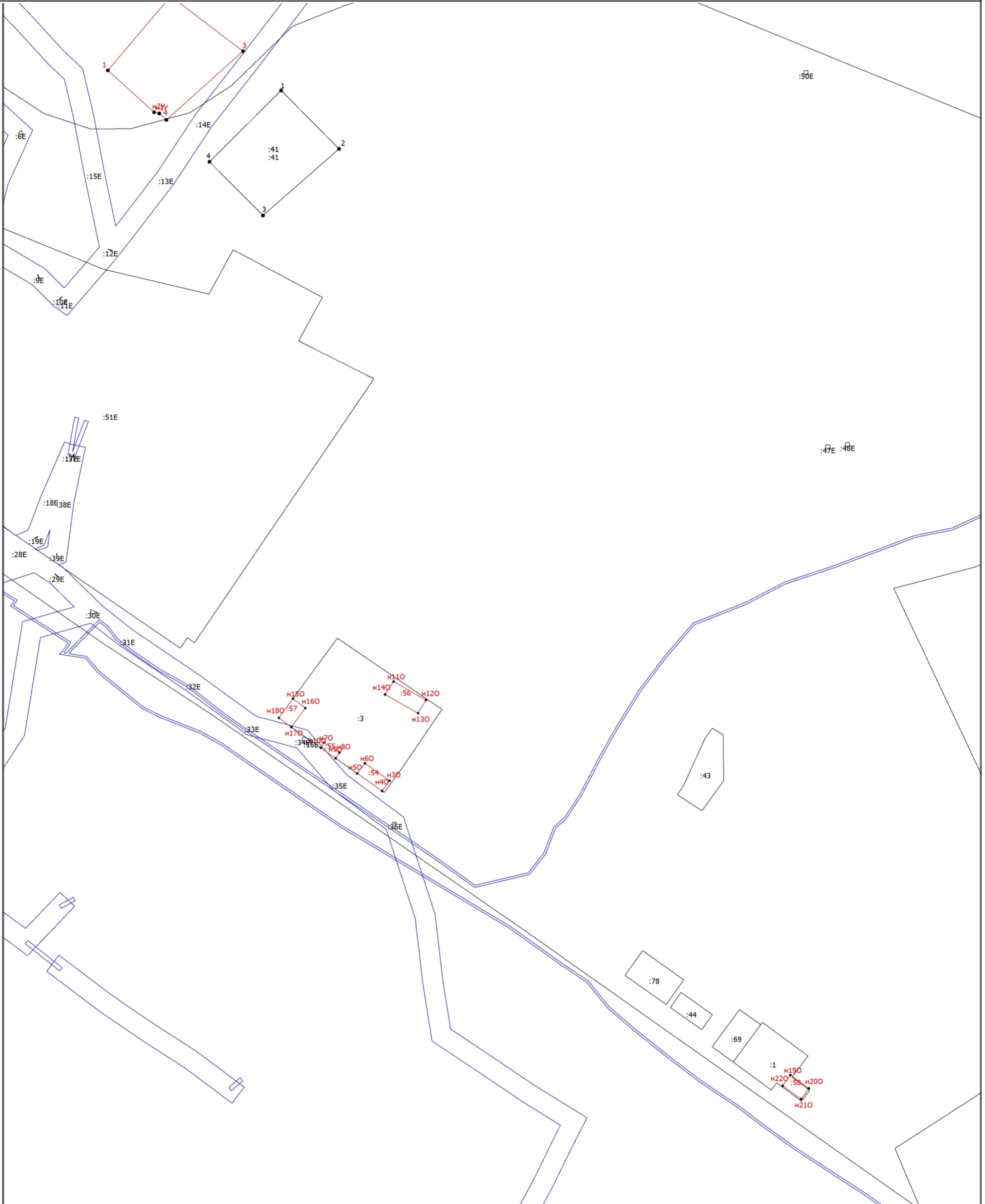
Зона № -

Номер контура	Номера характерных точек контура	Существующие			Уточненные			Метод определения координат	Средняя квадратическая погрешность определения координат характерной точки (Mt), м	Формулы, примененные для расчета средней квадратической погрешности определения координат характерной точки (Mt), м
		Координаты, м		R, м	Координаты, м		R, м			
		X	Y		X	Y				
1	2	3	4	5	6	7	8	9	10	11
-	н190	-	-	-	131247.40	150364.87	-	Геодезический метод	0.1	$Mt = \sqrt{(m0^2 + m1^2)} = \sqrt{(0,07^2 + 0,07^2)} = 0,1$
-	н200	-	-	-	131234.32	150383.15	-	Геодезический метод	0.1	$Mt = \sqrt{(m0^2 + m1^2)} = \sqrt{(0,07^2 + 0,07^2)} = 0,1$
-	н210	-	-	-	131223.76	150375.59	-	Геодезический метод	0.1	$Mt = \sqrt{(m0^2 + m1^2)} = \sqrt{(0,07^2 + 0,07^2)} = 0,1$
-	н220	-	-	-	131236.89	150357.23	-	Геодезический метод	0.1	$Mt = \sqrt{(m0^2 + m1^2)} = \sqrt{(0,07^2 + 0,07^2)} = 0,1$
-	н190	-	-	-	131247.40	150364.87	-	Геодезический метод	0.1	$Mt = \sqrt{(m0^2 + m1^2)} = \sqrt{(0,07^2 + 0,07^2)} = 0,1$

2. Характеристики здания, сооружения, объекта незавершенного строительства с кадастровым номером (обозначением): 17:17:0100087:58

№ п/п	Наименование характеристики	Значение характеристики
1	2	3
1	Вид объекта недвижимости	здание
2	Ранее присвоенный государственный учетный номер здания, сооружения, объекта незавершенного строительства (кадастровый, инвентарный или условный номер)	-
3	Кадастровый номер земельного участка (земельных участков), в границах которого (которых) расположено здание, сооружение, объект незавершенного строительства	17:17:0100087:1
4	Номер кадастрового квартала (кадастровых кварталов), в пределах которого (которых) расположено здание, сооружение, объекта незавершенного строительства	17:17:0100087
5	Адрес здания, сооружения, объекта незавершенного строительства	Республика Тыва, город Ак-Довурак, улица Заводская, дом 7
	Местоположение здания, сооружения, объекта незавершенного строительства	-
	Дополнительные сведения о местоположении	-
6	Иные сведения	

Схема границ земельных участков, контуров зданий, сооружений, объектов незавершенного строительства



Масштаб 1:2500

Условные обозначения

- - Существующая часть границы, сведения о которой достаточны для определения ее местоположения
- - вновь образованная часть границы, сведения о которой достаточны для определения ее местоположения
- - Характерная точка границы, сведения о которой позволяют однозначно определить ее положение на местности
- - Характерная точка контура здания, сооружения
- 1 - Обозначение характерной точки, местоположение которой не изменилось или было уточнено

Схема границ земельных участков, контуров зданий, сооружений, объектов незавершенного строительства

Схема геодезических построений

- △ - Пункт государственной геодезической сети
- (синяя линия) - Граница зоны с особыми условиями
- (черная линия) - Граница кадастрового квартала

Муниципальный контракт № 15

на выполнение комплексных кадастровых работ в отношении всех объектов недвижимости, расположенных на территории кадастровых кварталов городского округа г. Ак-Довурак Республики Тыва
ИКЗ: 183171800080217180100100130017112812

г. Ак-Довурак

«20» июля 2018 г.

Администрация городского округа г. Ак-Довурак, именуемая в дальнейшем Заказчик, в лице председателя администрации г. Ак-Довурак Ооржак Шолбан Александровича, действующего на основании Устава, с одной стороны, и Общество с ограниченной ответственностью «ТываБизнесКонсалтинг», именуемое в дальнейшем Исполнитель, в лице генерального директора Рахманкулова Мергена Омурбековича, действующего на основании Устава, с другой стороны, в соответствии с требованиями Федерального закона от 05 апреля 2013 года № 44-ФЗ «О контрактной системе в сфере закупок товаров, работ, услуг для обеспечения государственных и муниципальных нужд», по результатам проведенного открытого конкурса, на основании Протокола рассмотрения и оценки заявок на участие в открытом конкурсе № ПРО1 от 09.07.2018г., заключили настоящий муниципальный контракт (далее - Контракт) о нижеследующем:

1. ПРЕДМЕТ КОНТРАКТА

1.1. В рамках настоящего Контракта Исполнитель по заданию Заказчика обязуется выполнить комплексные кадастровые работы в отношении всех объектов недвижимости, расположенных на территории кадастровых кварталов городского округа г. Ак-Довурак Республики Тыва (далее – Работы), а ЗАКАЗЧИК обязуется принять результаты работ и оплатить их в порядке и на условиях, предусмотренных настоящим Контрактом.

1.2. Исполнитель гарантирует, что качество работ соответствует требованиям к выполняемым работам Технического задания (Приложение №1 к настоящему Контракту), являющимся неотъемлемой частью настоящего Контракта.

1.3. Срок (период) выполнения Работ: со дня заключения Контракта по 30 ноября 2018г.

2. ЦЕНА КОНТРАКТА И ПОРЯДОК РАСЧЕТОВ

2.1. Цена настоящего Контракта составляет **1 640 000** (один миллион шестьсот сорок тысяч) рублей. Стоимость услуг НДС не облагается на основании ст. 346.11(12) главы 26.2 Налогового кодекса Российской Федерации в связи с применением Контролером упрощенной системы налогообложения.

2.2. Цена настоящего Контракта включает в себя все расходы, связанные с выполнением Работ, в том числе:

- стоимость всех выполненных работ;
- транспортные расходы;
- расходы на страхование;
- все непредвиденные затраты, которые могут возникнуть при исполнении контракта;
- налоги, сборы, пошлины и другие обязательные платежи, связанные с выполнением условий в рамках предмета контракта.

Цена настоящего Контракта является твердой и определяется на весь срок исполнения Контракта, за исключением случаев, указанных в п. 11.2. настоящего Контракта

2.3. Оплата выполненных работ будет производиться Заказчиком в российских рублях путем безналичного перечисления денежных средств на расчетный счет Исполнителя в течение 15 (пятнадцати) банковских дней согласно календарному плану (Приложение №2 Технического задания) (Приложение № 1 к настоящему контракту)) после подписания сторонами акта выполненных работ без замечаний, на основании предоставленного Исполнителем счета, счет-фактуры и акта выполненных работ.